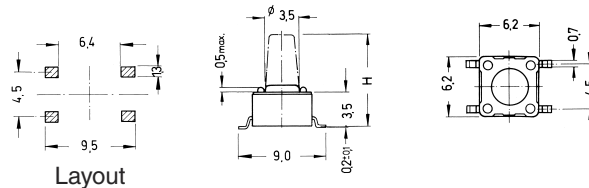


Technische Daten:

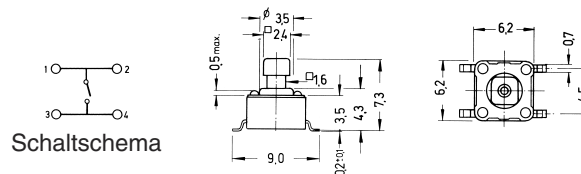
Belastbarkeit:	12 V–, 50 mA
Übergangswiderstand:	< 100 mΩ
Isolationswiderstand:	> 100 MΩ bei 500 V–
Prüfspannung:	1 min. bei 250 V, 50 Hz
zul. Betriebstemperatur:	–40 °C bis + 85 °C
Lebensdauer:	1,0 N/1,6 N: mehr als 200 000 Schaltungen 2,6 N: mehr als 100 000 Schaltungen 3,2 N/5,2 N: mehr als 50 000 Schaltungen
Betätigungskraft:	siehe Bestellbezeichnung
Kontakte:	Phosphorbronze, versilbert
Anschlüsse:	Messing, versilbert
Material:	Abdeckung: rostfreier Stahl Gehäuse und Betätiger: Nylon nach UL 94 V–0; Kappen: ABS
Befestigung:	auf der Leiterplatte – SMD
Lötbedingungen:	Hand-Löten – max.: 30 W, 2 sec, 320 °C
Verpackung:	auf Rolle – siehe Bestellbezeichnung
Hub:	0,25 mm + 0,2/– 0,1 mm

Ausführungen:

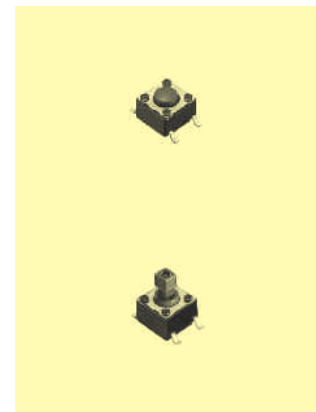
TSS 6 □ □



TSS 644 □



Kappen für TSS 644



Bestellbezeichnung:

Schalter

TSS 6 □ □

Farbe des Betätigers für Betätigungskraft:

Maß H / Verpackung:

1	4,3 mm / 1000 Stück/Rolle	K	1,0 N, schwarz
2	5,0 mm / 900 Stück/Rolle	N	1,6 N, braun
3	7,0 mm / 700 Stück/Rolle	R	2,6 N, rot
44	7,3 mm* / 700 Stück/Rolle	S	3,2 N, lachs
5	9,5 mm / 380 Stück/Rolle	Y	5,2 N, gelb
6	13,0 mm / 77 Stück/Stange		
7	11,0 mm / 77 Stück/Stange, 300 Stück / Rolle		

* mit quadratischem Betätiger

Kappen KTSC-6 □ □

Form:

- 1 quadratisch
- 2 rund

Farbe:

- B blau
- G grün
- I elfenbein
- K schwarz
- R rot
- Y gelb